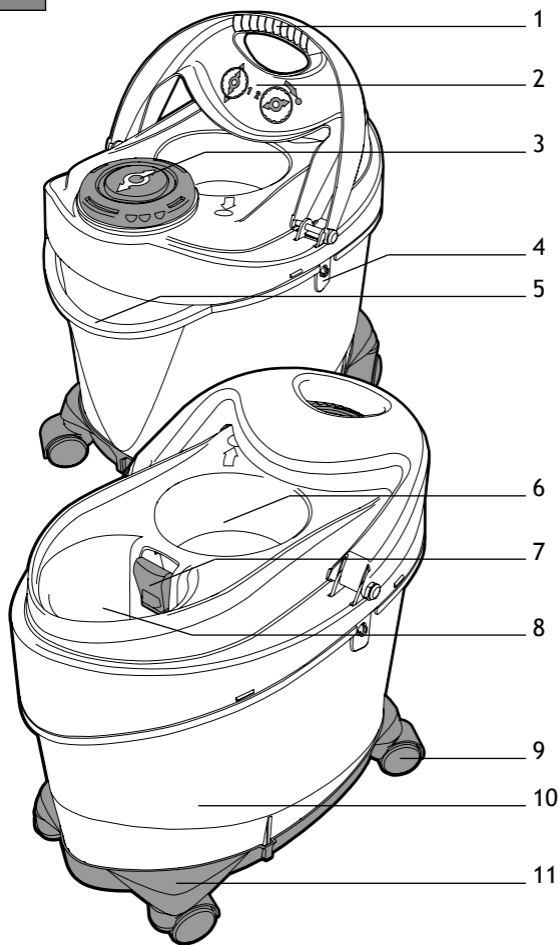
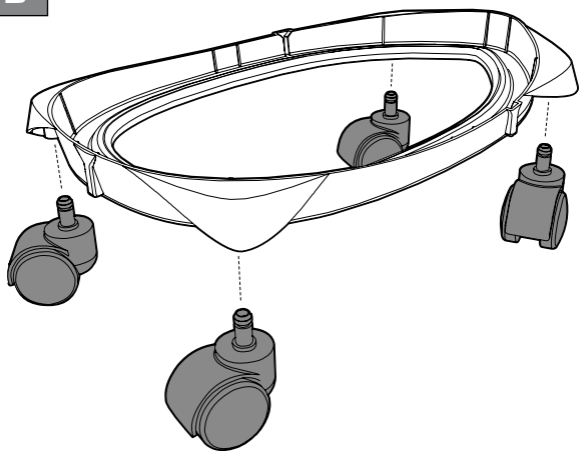
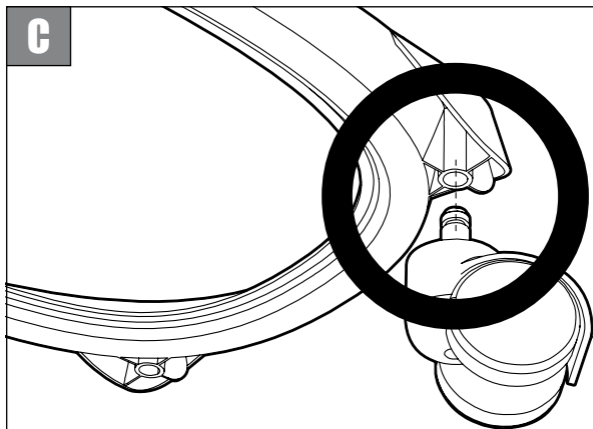


A

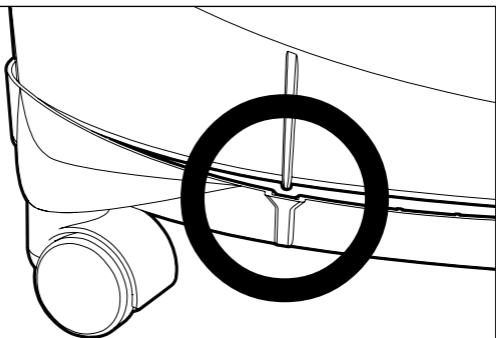


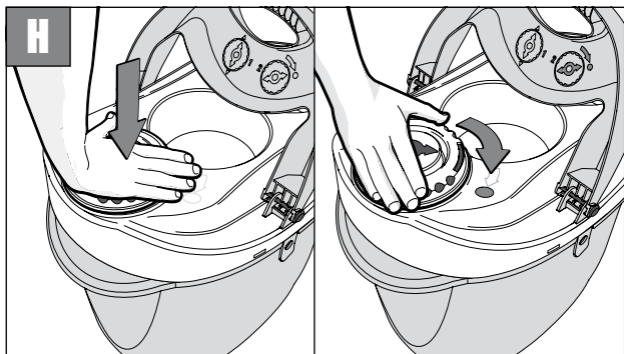
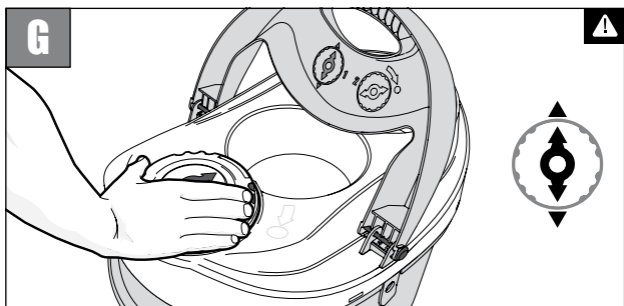
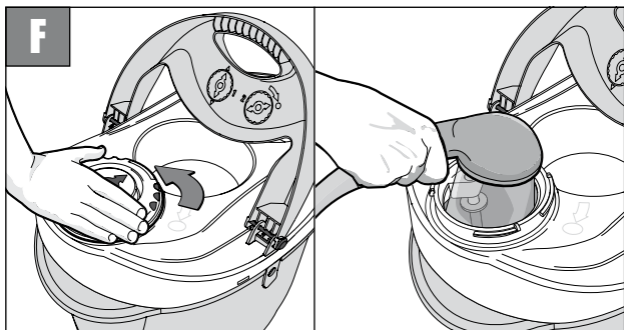
B**C**

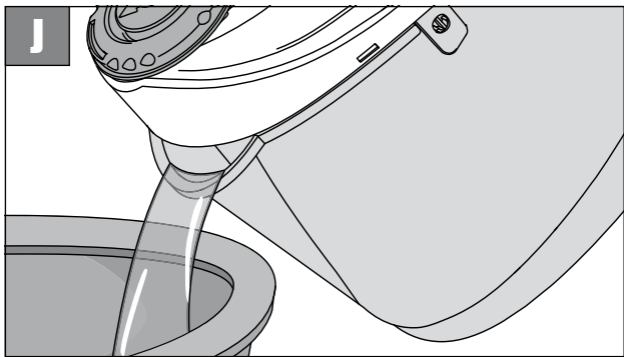
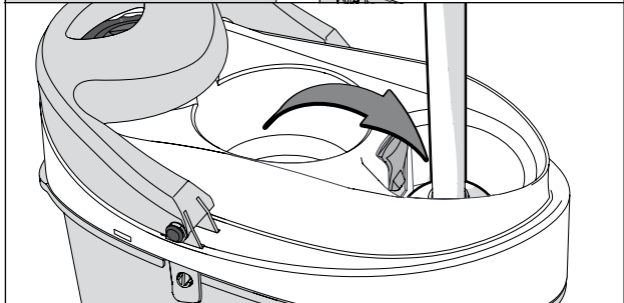
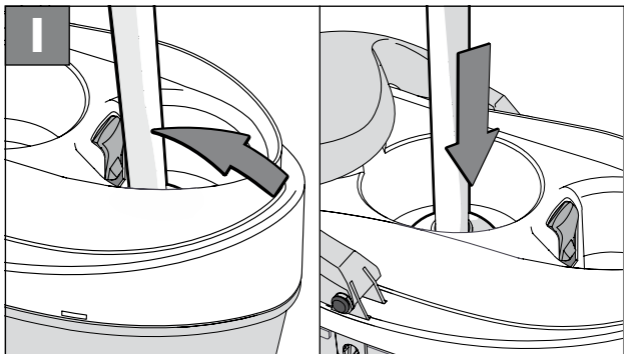
D



E







Agradecimientos

Estimado usuario del equipo Embell 8 litros,

Le agradecemos la adquisición del Sistema Embell 8 litros y le animamos a leer detenidamente las instrucciones y recomendaciones del equipo con el fin que pueda sacar el máximo partido del nuevo equipo de fregado que le permitirá conseguir una higiene única en sus superficies.

Utilización reglamentaria

El Sistema Embell 8 litros está proyectado para el fregado de suelos con mochos de celdas o microfibras no superiores a 180 gr.

Elementos del equipo

Nomenclatura del equipo Embell 8 litros **(esquema A)**

- 1.- Asa
- 2.- Indicaciones de cierre del tapón
- 3.- Tapón de llenado
- 4.- Pestañas de ensamblaje
- 5.- Obertura de evacuación
- 6.- Vaso de aclarado
- 7.- Palanca de aportación de agua
- 8.- Vaso de escurrido
- 9.- Rueda
- 10.- Carcasa del agua residual
- 11.- Plataforma móvil



ATENCIÓN

Lea íntegramente estas instrucciones. En caso de no atenderse a las instrucciones de uso siguientes, ello puede dar lugar a **una utilización incorrecta del equipo y podría ocasionar daños irreparables en el mismo.**

GUARDAR ESTAS INSTRUCCIONES EN UN LUGAR SEGURO

1) Puesto de trabajo

- a) Antes de realizar el fregado se recomienda barrer/aspirar la superficie de elementos sólidos, para obtener una correcta higiene y desinfección de los suelos.
- b) Para realizar el fregado de forma más cómoda, se recomienda despejar el entorno de objetos que dificulten dicha tarea.
- c) Se recomienda realizar el fregado de las superficies durante aquellas horas, donde el paso de personas es más reducido o nulo, evitando contaminar de nuevo el suelo.
- d) Mantenga alejados a niños y otras personas de su puesto de trabajo al emplear productos químicos.

2) Seguridad con el Sistema Embell

- a) No exponga el equipo al fuego ni a puntos de calor excesivos.
- b) El equipo Embell está fabricado para trabajar con agentes químicos. Su uso no deteriora el funcionamiento del mismo.
- c) No intente manipular el mecanismo interno del equipo ya que podría ocasionar daños irreparables en el mismo.

3) Seguridad de personas

- a) El equipo Embell está compuesto por un sistema mecánico para el aporte de agua limpia y para facilitar el escurrido del mocho. Para evitar lesiones siga los pasos de utilización indicados y no realice las acciones de forma manual.
- b) Las zonas de trabajo (Vaso de aclarado y vaso de escurrido) son partes del equipo que tienen contacto con la suciedad de suelo. Evite tocar dichas zonas de trabajo con la mano.
- c) Evite cargar el equipo lleno de agua. En caso de necesitar levantar el equipo, evacue el agua residual o bien, llene el depósito de agua limpia con menor capacidad.

- d) Existen factores de riesgo asociados a las posturas y movimientos repetitivos de trabajo. Para evitar posibles lesiones, establezca pausas y descansos adecuados para permitir la recuperación física y utilice un palo de fregona más largo para reducir la flexión de la espalda. Para evitar el riesgo de tropiezos y caídas, no pise las zonas húmedas.
- e) Lleve puesta una vestimenta de trabajo adecuada y utilice elementos de protección.

4) Trato y uso cuidadoso del equipo

- a) Mantenga limpio el equipo tras su utilización. De esta forma, tendrá el sistema listo para la siguiente ocasión.
- b) Nunca llene el depósito principal con agua residual. Esto provocaría daños irreparables en el equipo.
- c) Jamás introduzca objetos dentro del depósito de agua limpia, provocaría un funcionamiento erróneo del sistema.
- d) El depósito principal de agua limpia tiene una capacidad máxima de 8 litros. El disco flotante le indicará el nivel al llegar a la superficie de la obertura de llenado.
- e) Después de llenar el depósito con agua limpia añada la medida adecuada de producto químico. De esta forma evitaremos un exceso de espuma innecesaria.
- f) Guarde las herramientas fuera del alcance de los niños y de las personas no familiarizadas con el equipo Embell.
- g) Cuide el equipo con esmero. Controle el correcto funcionamiento del sistema y la existencia de partes rotas o deterioradas que pudieran afectar al funcionamiento del equipo. Si el equipo estuviese defectuoso haga repararlo antes de volver a utilizarlo.
- h) Mantenga los útiles en estado correcto. Los útiles en condiciones favorables permiten obtener la máxima eficacia del equipo.
- i) Para evitar olores desagradables y vuelcos accidentales procure evacuar el agua residual.

5) Servicio

- a) Únicamente haga reparar el equipo por un profesional autorizado, empleando exclusivamente piezas de repuesto originales. Solamente así se mantiene la seguridad del equipo de fregado.

Plataforma móvil

El equipo Embell 8 litros dispone de una plataforma **(11)** con ruedas para una mayor movilidad. Para el montaje de la plataforma **(Esquema B)**, sólo debe introducir el eje de la rueda en el alojamiento correspondiente **(Esquema C)** y presionar hasta el fondo para insertarla.

Para conectar el equipo Embell con la plataforma **(Esquema D)**, deberá situar los nervios de la carcasa inferior en los alojamientos de la plataforma **(Esquema E)** y presionar hacia abajo. Esto evitará que la plataforma pueda descolgarse en caso de levantar el equipo de fregado. En caso de necesitar extraer la plataforma separe ambas piezas de forma manual.

Puesta en funcionamiento:

LLENADO DEL EQUIPO

Para llenar el equipo con agua limpia **(Esquema F)**, gire y extraiga el tapón. Una vez abierto el depósito, llene el equipo hasta que el indicador flotante llegue a la superficie.

CIERRE DEL TAPÓN



AVISO

Si el tapón no está cerrado de forma correcta, el equipo no funcionará correctamente.

Para el cierre del tapón **(Esquema G)** sitúe la flecha en posición vertical, tal y como se muestra en las indicaciones del asa **(2)**. Una vez situado de forma correcta, presione hacia abajo y gire el tapón hasta la posición indicada **(Esquema H)**.

UTILIZACIÓN DEL EQUIPO

Para empezar a trabajar con el equipo Embell **(Esquema I)**, presione la palanca **(7)** para aportar el agua limpia. Sitúe la fregona en el vaso de aclarado **(6)** para humedecerla. Una vez extraída la suciedad recogida, pase al vaso de escurrido **(8)** para extraer el agua sobrante.

Antes de pasar a fregar, presione de nuevo la palanca para aportar de nuevo agua limpia.



AVISO

Para un correcto funcionamiento del equipo, se recomienda no dejar presionada la palanca **(7) una vez termine su utilización.**

EVACUACIÓN DEL AGUA RESIDUAL

El equipo va almacenando el agua residual en la carcasa inferior **(10)**. Para evacuar el agua residual **(Esquema J)** sitúe la obertura **(5)** sobre un baño convencional y vacíe el equipo.

Mantenimiento y limpieza

La suciedad recogida se almacena en la carcasa inferior. Puede realizar su limpieza, separando dicha pieza mediante las pestañas **(4)**.

El Sistema Embell 8 litros está exento de mantenimiento.

Si el equipo está averiado, dirigirse al servicio técnico autorizado.

Si a pesar de los esmerados procesos de fabricación y control, el equipo llegase a averiarse, la reparación deberá encargarse a un taller de servicio autorizado.

Protección del medio Ambiente



Recuperación de materias primas en lugar de producir desperdicios. El equipo Embell, accesorios y embalaje debieran someterse a un proceso de recuperación que respete el medio ambiente. Estas instrucciones se han impreso sobre papel reciclado sin la utilización de cloro. Para facilitar un reciclaje selectivo se han identificado las piezas de plástico.



Declaración de conformidad



Declaramos bajo nuestra responsabilidad que este producto no contiene componentes peligrosos en concentraciones que deban tenerse en cuenta, según las Directivas de la CE y que cumple con las normas o documentos normalizados siguiente.



www.conagualimpia.com